

**ВСЕРОССИЙСКАЯ ОЛИМПИАДА ШКОЛЬНИКОВ  
ПО ЭКОНОМИКЕ 2022-2023 гг.  
ШКОЛЬНЫЙ ЭТАП. 10-11 КЛАСС**

**Время выполнения работы – 120 минут МАХ-100 баллов**

**ТЕСТ № 1 («ВЕРНО/НЕВЕРНО»)** (по 1 балл за верный ответ (МАХ-5 баллов))

- 1 Открытую форму инфляция принимает в условиях подвижных свободных цен, скрытую – в условиях жёсткого контроля над ценами со стороны государства. **Верно** 1
- 2 К косвенным налогам относят налог на доходы физических лиц, налог на наследство. **Нет** 1
- 3 Теория Д. Рикардо обосновывает выгодность внешней торговли для любой экономики, даже если она не имеет абсолютных преимуществ в производстве ни одного из продуктов. **Верно** 1
- 4 Рост зарплаты всегда ведет к росту объема индивидуального предложения труда. **Нет** 1
- 5 В Египте бананы продаются по цене 1 доллар за кг. В Алжире бананы продаются по цене 0,5 доллара за кг. Известно, что при данных объемах продаж в этих странах ценовая эластичность спроса одинакова. Верно ли, что объем продаж бананов в Египте в два раза превышает объем продаж бананов в Алжире? **Нет** 1/5

**ТЕСТ № 2 «5:1»** (по 2 балла за верный ответ (МАХ-10 баллов))

6 Издержки производства 100 штук некоего продукта составляют 300 тыс. рублей, а 500 штук – 600 тыс. рублей. Считая функцию производства линейной, определите величину издержек для выпуска 400 штук.

- 1) 375 тыс. рублей;  
 2) 525 тыс. рублей;  
 3) 400 тыс. рублей;  
 4) 605 тыс. рублей;  
 5) 435 тыс. рублей.

2

7 Рынок представлен функцией спроса  $Q_d = 100 - 2 \cdot P$  и функцией предложения  $Q_s = 20 + 2 \cdot P$ . Государство установило цену в 30 денежных единиц. Определите последствия государственного регулирования рынка:

- 1) избыток 60;  
 2) дефицит 60;  
 3) дефицит 40;  
 4) дефицит 20;  
 5) избыток 40;

2

8 Если в стране общая численность населения составляет 150 млн. человек.

Численность взрослого населения – 139,7 млн. человек, количество безработных – 7,8 млн. человек, а количество занятых – 87,6 млн. человек, то уровень безработицы составляет:

- 1) 8,18%  
 2) 8,9%  
 3) 5,2%  
 4) 9,9%  
 5) 5,58%

2

9 День «Капитала» Карла Маркса, основного труда немецкого экономиста, принято отмечать

- 1) 20 апреля  
 2) 19 октября  
 3) 1 мая  
 4) 20 декабря

③ 14 сентября

10 В небольшом островном государстве жители были возмущены введением 5% акцизного налога на бензин. Чтобы избежать беспорядков, правительство приняло решение отменить этот налог, установив прежнюю цену бензина на уровне 1 доллара, однако пополнение государственной казны осуществить за счет увеличения на 78 долларов годового транспортного налога для владельцев автомобилей.

Господин N посчитал, что при действовавшем акцизном налоге и после его отмены он отдавал в государственную казну одну и ту же сумму в виде налоговых сборов. Сколько литров бензина в год трагил господин N до отмены 5% налога?

1) 1560 2) 1638 3) 1600 ④ 1580 5) 1650

0/8

ТЕСТ № 3 «5:N» (по 3 балла только за точный ответ (МАХ-15 баллов))

11 Согласно закону Оукена:

- ① на фазе подъема фактическая безработица уменьшается;
- 2) на фазе спада естественная безработица уменьшается;
- ③ фактический ВВП отрицательно зависит от уровня циклической безработицы;
- 4) потенциальный ВВП положительно зависит от уровня естественной безработицы;
- 5) потенциальный ВВП не может быть равен фактическому.

3

12 Найдите в приведенном ниже списке косвенные налоги. Запишите цифры, под которыми они указаны.

- ① Акциз
- ④ Налог на добавленную стоимость
- 2) Налог на прибыль
- ⑤ Таможенный сбор
- 3) Налог на наследство

3

13 В структуре экономики страны Z в равной мере представлены промышленность и сельское хозяйство. Какие признаки позволяют сделать вывод о том, что в стране Z командная (плановая) экономика? Запишите цифры, под которыми они указаны.

- 1) преобладание интенсивных факторов экономического роста
- ② директивное ценообразование
- ③ государственная собственность на большинство средств производства
- 4) развитая инфраструктура
- 5) необходимость решать проблему ограниченности ресурсов
- ⑥ централизованное управление экономикой

3

14 Выберите верные суждения о безработице и запишите цифры, под которыми они указаны.

- ① Безработицей называют социально-экономическое явление, при котором часть трудоспособного населения, желающего трудиться, не может найти себе работу.
- 2) Сезонная безработица характерна для периода экономического кризиса и является следствием спада производства.
- ③ Структурная безработица связана с изменением спроса на труд в отдельных отраслях и регионах вследствие научно-технического прогресса.
- 4) Невозможность трудоустройства из-за различий в структуре спроса и предложения рабочей силы разной квалификации порождает циклическую безработицу.
- 5) Неосведомленность безработных о подходящих им вакансиях может быть причиной фрикционной безработицы.

2

15 Фирма «Помойка» оказывает услуги по наружной и внутренней уборке помещений. Найдите в приведённом ниже списке примеры постоянных издержек фирмы и запишите цифры, под которыми они указаны.

- 1) издержки на приобретение моющих средств
- ② арендная плата за офис фирмы

11

- 3) издержки на выплату окладов работникам административного аппарата
- 4) издержки на погашение процентов по ранее взятому кредиту
- 5) издержки на выплату сдельной заработной платы рабочих
- 6) оплата электроэнергии

*СООТНЕСИТЕ МЕЖДУ СОБОЙ*

16 Соотнесите названия денежных единиц и художественные произведения, в которых они встречаются: (по 2 баллов за верную пару (МАХ-12 баллов)):

- |   |       |   |
|---|-------|---|
| 1) Пиастры а) «Три мушкетера» А. Дюма                               | 1 - а | - |
| 2) Сикл б) «Приключения Буратино» А. Толстой                        | 2 - б | + |
| 3) Доллар в) «Гарри Поттер и философский камень» Д. Ролинг          | 3 - в | - |
| 4) Эре г) «Остров сокровищ» Р. Л. Стивенсон                         | 4 - г | - |
| 5) Сольдо д) «Приключения Тома Сойера и Гекельберри Финна» М. Твен  | 5 - д | + |
| 6) Пистоль е) «Мальш и Карлсон, который живет на крыше» А. Линдгрэн | 6 - е | - |

4

**ЗАДАЧИ: (МАХ-58 баллов)**

Задача 1 (обязательно прописывать решение полностью) МАХ-10 баллов  
 Предприниматель Алексей арендует помещение за 25000 рублей в месяц и изготавливает ключи по 170 рублей за штуку. Затраты на изготовление одного ключа составляют 70 рублей. Определите, сколько ключей необходимо изготавливать в месяц, чтобы фирма работала с прибылью.

Задача 2 (обязательно прописывать решение полностью) МАХ-15 баллов.  
 Функция спроса на товар имеет вид:  $Q_d = -5P + 25$ ; а функция предложения этого товара вид:  $Q_s = 9P - 3$  Найдите выручку производителей товара в условиях рыночного равновесия. (10 баллов) Постройте график, иллюстрирующий ваше решение. (5 баллов)

Задача 3 (обязательно прописывать решение полностью) МАХ-25 баллов.  
 В стране реальный ВВП произведен в объеме 1900 млрд евро. Коэффициент Оукена равен 2,5. Фактический уровень безработицы составляет 8%, естественный уровень безработицы равен 6%.

Определите:

- а) в какой фазе цикла находится экономика (5 баллов);
- б) уровень циклической безработицы (5 баллов);
- в) величину относительного отклонения фактического ВВП от потенциального (5 баллов);
- г) величину потенциального ВВП (5 баллов);
- д) величину абсолютного отклонения ВВП от потенциального (5 баллов).

25

Задача 4 (обязательно прописывать решение полностью) МАХ-8 баллов.

У вас есть должник, которому необходимо сегодня отдать вам 2000 р., но он просит отсрочить платеж ровно на год. Ставка банковского процента составляет 50% годовых.

- а) Не меньше какой суммы он должен вам предложить в качестве платежа на следующий год, чтобы вы согласились на отсрочку? (4 балла)
- б) Как изменится ответ задачи, если он просит отсрочить платеж на два года? (4 балла).

8

N1

Т.к. затраты на изготовление кнопа 70, а стоимость 170  $\Rightarrow$

$\Rightarrow$  прибыль от продажи 100

$25000 : 100 = 250$  - кнопов надо изготовить чтобы выйти в 0  $\Rightarrow$  надо изготовить  $> 250$  кнопов,

ответ: 251 (10) минимум 251

N2

Условие рыночного равновесия:  $Q_d = Q_s$

$-5p + 25 = 9p - 3$

$14p = 28 \Rightarrow p = 2$  - равновесная цена 5

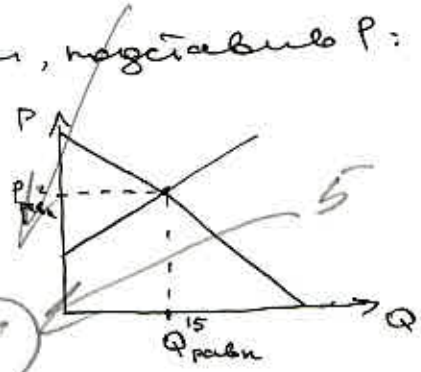
Определим равновесный объем, подставив P:

$Q_d = Q_s$

$-5 \cdot 2 + 25 = 9 \cdot 2 - 3 = 15$

$Q = 15$  - равновесный V продаж

Доход продавца =  $P \cdot Q = 2 \cdot 15 = 30$  (15)



N3

б)  $U_k = U - U^* \Rightarrow 8\% - 6\% = 2\%$  (5)

$U_k$  - уровень конкурентной безработицы

$U$  - фактический ур. безработицы

$U^*$  - естественный ур. безработицы

а) Т.к.  $U_k$  положительная  $\Rightarrow$  в экономике остаются фактического ВВП от потенциального ур. (экономический спад) (5)

в) относительное отставание ВВП от потенциала:

$\frac{(Y - Y^*)}{Y^*} \cdot 100\%$ ;  $Y$  - фактический ВВП в реальном выраж,

$Y^*$  - потенциальный ВВП, но т.к.  $Y^*$  - неизвестно  $\Rightarrow$

Закон Оукена:

$\frac{(Y - Y^*)}{Y^*} \cdot 100\% = -\beta(U - U^*) \Rightarrow -\beta(U - U^*) = -5\% \Rightarrow 5$

$\Rightarrow \frac{(Y - Y^*)}{Y^*} \cdot 100\% = 5\%$  (реальный ВВП по сравнению с потенциалом упал на 5%) (5)

2)  $\frac{(Y - Y^*)}{Y^*} \cdot 100\% = -\beta(U - U^*) \Rightarrow \frac{(1900 - Y^*)}{Y^*} \cdot 100\% = -5\% \Rightarrow$

$\Rightarrow$  потенциальный ВВП = 2000 (5)

11 - 3

г) абсолютное отклонение БВП от потенциального:

$$(Y - Y^*) = 1900 - 2000 = -100 \text{ - } \textcircled{3} \text{ недопроизведенной}$$

продукции = 100 млрд. евро.  
NY

$$50\% \text{ от } 2000 \text{ p} = 1000 \text{ p.}$$

а) Если он работает в банке, то должен отдать 3000.  $\Rightarrow$  должен предположить не меньше 3000 p.  $\textcircled{4}$

б) Если на заводе, то 4500 p. должен предположить

$$50\% \text{ от } 3000 = 1500; 1500 + 3000 = 4500 \text{ } \textcircled{4}$$

~~8~~